



CUORE  ITALIA

La presente información es preliminar, quedando sujeta a modificaciones que por causas técnicas, naturales o de imposición de las autoridades pertinentes, pudieran ocurrir al ajustar el Proyecto Definitivo. Las imágenes pueden presentar diferencias con la versión final real, las medidas definitivas surgirán del Plano a realizar por el Ing. Agrimensor. La Dirección de Obra se reserva el derecho, en forma unilateral y en cualquier momento, a modificar las terminaciones que figuran en la ilustración, sin ir en detrimento del diseño ni la calidad. El mobiliario y equipamiento son de carácter ilustrativo. Antes de adquirir las unidades, solicite al vendedor / promotor la información técnica necesaria a efectos de confirmar los datos obtenidos y poder tomar una decisión informada.

Cipia
desarrollos inmobiliarios

ZIP

La presente información es preliminar, quedando sujeta a modificaciones que por causas técnicas, naturales o de imposición de las autoridades pertinentes, pudieran ocurrir al ajustar el Proyecto Definitivo. Las imágenes pueden presentar diferencias con la versión final real, las medidas definitivas surgirán del Plano a realizar por el Ing. Agrimensor. La Dirección de Obra se reserva el derecho, en forma unilateral y en cualquier momento, a modificar las terminaciones que figuran en la ilustración, sin ir en detrimento del diseño ni la calidad. El mobiliario y equipamiento son de carácter ilustrativo. Antes de adquirir las unidades, solicite al vendedor / promotor la información técnica necesaria a efectos de confirmar los datos obtenidos y poder tomar una decisión informada.

VISTA FACHADA AV. ITALIA

CUORE  ITALIA



La presente información es preliminar, quedando sujeta a modificaciones que por causas técnicas, naturales o de imposición de las autoridades pertinentes, pudieran ocurrir al ajustar el Proyecto Definitivo. Las imágenes pueden presentar diferencias con la versión final real, las medidas definitivas surgirán del Plano a realizar por el Ing. Agrimensor. La Dirección de Obra se reserva el derecho, en forma unilateral y en cualquier momento, a modificar las terminaciones que figuran en la ilustración, sin ir en detrimento del diseño ni la calidad. El mobiliario y equipamiento son de carácter ilustrativo. Antes de adquirir las unidades, solicite al vendedor / promotor la información técnica necesaria a efectos de confirmar los datos obtenidos y poder tomar una decisión informada.

VISTA HALL DE ACCESO

CUORE  ITALIA



La presente información es preliminar, quedando sujeta a modificaciones que por causas técnicas, naturales o de imposición de las autoridades pertinentes, pudieran ocurrir al ajustar el Proyecto Definitivo. Las imágenes pueden presentar diferencias con la versión final real, las medidas definitivas surgirán del Plano a realizar por el Ing. Agrimensor. La Dirección de Obra se reserva el derecho, en forma unilateral y en cualquier momento, a modificar las terminaciones que figuran en la ilustración, sin ir en detrimento del diseño ni la calidad. El mobiliario y equipamiento son de carácter ilustrativo. Antes de adquirir las unidades, solicite al vendedor / promotor la información técnica necesaria a efectos de confirmar los datos obtenidos y poder tomar una decisión informada.

CUORE  ITALIA

VISTA PISCINA PLANTA BAJA



La presente información es preliminar, quedando sujeta a modificaciones que por causas técnicas, naturales o de imposición de las autoridades pertinentes, pudieran ocurrir al ajustar el Proyecto Definitivo. Las imágenes pueden presentar diferencias con la versión final real, las medidas definitivas surgirán del Plano a realizar por el Ing. Agrimensor. La Dirección de Obra se reserva el derecho, en forma unilateral y en cualquier momento, a modificar las terminaciones que figuran en la ilustración, sin ir en detrimento del diseño ni la calidad. El mobiliario y equipamiento son de carácter ilustrativo. Antes de adquirir las unidades, solicite al vendedor / promotor la información técnica necesaria a efectos de confirmar los datos obtenidos y poder tomar una decisión informada.

VISTA COCINA GOURMET PLANTA BAJA

CUORE  ITALIA



La presente información es preliminar, quedando sujeta a modificaciones que por causas técnicas, naturales o de imposición de las autoridades pertinentes, pudieran ocurrir al ajustar el Proyecto Definitivo. Las imágenes pueden presentar diferencias con la versión final real, las medidas definitivas surgirán del Plano a realizar por el Ing. Agrimensor. La Dirección de Obra se reserva el derecho, en forma unilateral y en cualquier momento, a modificar las terminaciones que figuran en la ilustración, sin ir en detrimento del diseño ni la calidad. El mobiliario y equipamiento son de carácter ilustrativo. Antes de adquirir las unidades, solicite al vendedor / promotor la información técnica necesaria a efectos de confirmar los datos obtenidos y poder tomar una decisión informada.

VISTA GIMNASIO ENTREPISO PB

CUORE  ITALIA



La presente información es preliminar, quedando sujeta a modificaciones que por causas técnicas, naturales o de imposición de las autoridades pertinentes, pudieran ocurrir al ajustar el Proyecto Definitivo. Las imágenes pueden presentar diferencias con la versión final real, las medidas definitivas surgirán del Plano a realizar por el Ing. Agrimensor. La Dirección de Obra se reserva el derecho, en forma unilateral y en cualquier momento, a modificar las terminaciones que figuran en la ilustración, sin ir en detrimento del diseño ni la calidad. El mobiliario y equipamiento son de carácter ilustrativo. Antes de adquirir las unidades, solicite al vendedor / promotor la información técnica necesaria a efectos de confirmar los datos obtenidos y poder tomar una decisión informada.

CUORE  ITALIA

VISTA SALA DE JUEGOS ENTREPISO PB



La presente información es preliminar, quedando sujeta a modificaciones que por causas técnicas, naturales o de imposición de las autoridades pertinentes, pudieran ocurrir al ajustar el Proyecto Definitivo. Las imágenes pueden presentar diferencias con la versión final real, las medidas definitivas surgirán del Plano a realizar por el Ing. Agrimensor. La Dirección de Obra se reserva el derecho, en forma unilateral y en cualquier momento, a modificar las terminaciones que figuran en la ilustración, sin ir en detrimento del diseño ni la calidad. El mobiliario y equipamiento son de carácter ilustrativo. Antes de adquirir las unidades, solicite al vendedor / promotor la información técnica necesaria a efectos de confirmar los datos obtenidos y poder tomar una decisión informada.

VISTA BARBACOA NIVEL 20

CUORE  ITALIA



La presente información es preliminar, quedando sujeta a modificaciones que por causas técnicas, naturales o de imposición de las autoridades pertinentes, pudieran ocurrir al ajustar el Proyecto Definitivo. Las imágenes pueden presentar diferencias con la versión final real, las medidas definitivas surgirán del Plano a realizar por el Ing. Agrimensor. La Dirección de Obra se reserva el derecho, en forma unilateral y en cualquier momento, a modificar las terminaciones que figuran en la ilustración, sin ir en detrimento del diseño ni la calidad. El mobiliario y equipamiento son de carácter ilustrativo. Antes de adquirir las unidades, solicite al vendedor / promotor la información técnica necesaria a efectos de confirmar los datos obtenidos y poder tomar una decisión informada.

VISTA BARBACOA NIVEL 20

CUORE  ITALIA



La presente información es preliminar, quedando sujeta a modificaciones que por causas técnicas, naturales o de imposición de las autoridades pertinentes, pudieran ocurrir al ajustar el Proyecto Definitivo. Las imágenes pueden presentar diferencias con la versión final real, las medidas definitivas surgirán del Plano a realizar por el Ing. Agrimensor. La Dirección de Obra se reserva el derecho, en forma unilateral y en cualquier momento, a modificar las terminaciones que figuran en la ilustración, sin ir en detrimento del diseño ni la calidad. El mobiliario y equipamiento son de carácter ilustrativo. Antes de adquirir las unidades, solicite al vendedor / promotor la información técnica necesaria a efectos de confirmar los datos obtenidos y poder tomar una decisión informada.

VISTA COWORK NIVEL 20

CUORE  ITALIA



La presente información es preliminar, quedando sujeta a modificaciones que por causas técnicas, naturales o de imposición de las autoridades pertinentes, pudieran ocurrir al ajustar el Proyecto Definitivo. Las imágenes pueden presentar diferencias con la versión final real, las medidas definitivas surgirán del Plano a realizar por el Ing. Agrimensor. La Dirección de Obra se reserva el derecho, en forma unilateral y en cualquier momento, a modificar las terminaciones que figuran en la ilustración, sin ir en detrimento del diseño ni la calidad. El mobiliario y equipamiento son de carácter ilustrativo. Antes de adquirir las unidades, solicite al vendedor / promotor la información técnica necesaria a efectos de confirmar los datos obtenidos y poder tomar una decisión informada.

UNIDADES 101-501

CUORE  ITALIA



La presente información es preliminar, quedando sujeta a modificaciones que por causas técnicas, naturales o de imposición de las autoridades pertinentes, pudieran ocurrir al ajustar el Proyecto Definitivo. Las imágenes pueden presentar diferencias con la versión final real, las medidas definitivas surgirán del Plano a realizar por el Ing. Agrimensor. La Dirección de Obra se reserva el derecho, en forma unilateral y en cualquier momento, a modificar las terminaciones que figuran en la ilustración, sin ir en detrimento del diseño ni la calidad. El mobiliario y equipamiento son de carácter ilustrativo. Antes de adquirir las unidades, solicite al vendedor / promotor la información técnica necesaria a efectos de confirmar los datos obtenidos y poder tomar una decisión informada.

UNIDADES 607-1907

CUORE  ITALIA



La presente información es preliminar, quedando sujeta a modificaciones que por causas técnicas, naturales o de imposición de las autoridades pertinentes, pudieran ocurrir al ajustar el Proyecto Definitivo. Las imágenes pueden presentar diferencias con la versión final real, las medidas definitivas surgirán del Plano a realizar por el Ing. Agrimensor. La Dirección de Obra se reserva el derecho, en forma unilateral y en cualquier momento, a modificar las terminaciones que figuran en la ilustración, sin ir en detrimento del diseño ni la calidad. El mobiliario y equipamiento son de carácter ilustrativo. Antes de adquirir las unidades, solicite al vendedor / promotor la información técnica necesaria a efectos de confirmar los datos obtenidos y poder tomar una decisión informada.

UNIDADES 605-1905

CUORE  ITALIA



La presente información es preliminar, quedando sujeta a modificaciones que por causas técnicas, naturales o de imposición de las autoridades pertinentes, pudieran ocurrir al ajustar el Proyecto Definitivo. Las imágenes pueden presentar diferencias con la versión final real, las medidas definitivas surgirán del Plano a realizar por el Ing. Agrimensor. La Dirección de Obra se reserva el derecho, en forma unilateral y en cualquier momento, a modificar las terminaciones que figuran en la ilustración, sin ir en detrimento del diseño ni la calidad. El mobiliario y equipamiento son de carácter ilustrativo. Antes de adquirir las unidades, solicite al vendedor / promotor la información técnica necesaria a efectos de confirmar los datos obtenidos y poder tomar una decisión informada.

UNIDADES 603-1903



La presente información es preliminar, quedando sujeta a modificaciones que por causas técnicas, naturales o de imposición de las autoridades pertinentes, pudieran ocurrir al ajustar el Proyecto Definitivo. Las imágenes pueden presentar diferencias con la versión final real, las medidas definitivas surgirán del Plano a realizar por el Ing. Agrimensor. La Dirección de Obra se reserva el derecho, en forma unilateral y en cualquier momento, a modificar las terminaciones que figuran en la ilustración, sin ir en detrimento del diseño ni la calidad. El mobiliario y equipamiento son de carácter ilustrativo. Antes de adquirir las unidades, solicite al vendedor / promotor la información técnica necesaria a efectos de confirmar los datos obtenidos y poder tomar una decisión informada.

UNIDADES 604-1904

CUORE  ITALIA



La presente información es preliminar, quedando sujeta a modificaciones que por causas técnicas, naturales o de imposición de las autoridades pertinentes, pudieran ocurrir al ajustar el Proyecto Definitivo. Las imágenes pueden presentar diferencias con la versión final real, las medidas definitivas surgirán del Plano a realizar por el Ing. Agrimensor. La Dirección de Obra se reserva el derecho, en forma unilateral y en cualquier momento, a modificar las terminaciones que figuran en la ilustración, sin ir en detrimento del diseño ni la calidad. El mobiliario y equipamiento son de carácter ilustrativo. Antes de adquirir las unidades, solicite al vendedor / promotor la información técnica necesaria a efectos de confirmar los datos obtenidos y poder tomar una decisión informada.

CUORE  ITALIA



VISTA FRENTE NIVEL 05



VISTA FRENTE NIVEL 19



VISTA CONTRAFRENTE NIVEL 05



VISTA CONTRAFRENTE NIVEL 19

La presente información es preliminar, quedando sujeta a modificaciones que por causas técnicas, naturales o de imposición de las autoridades pertinentes, pudieran ocurrir al ajustar el Proyecto Definitivo. Las imágenes pueden presentar diferencias con la versión final real, las medidas definitivas surgirán del Plano a realizar por el Ing. Agrimensor. La Dirección de Obra se reserva el derecho, en forma unilateral y en cualquier momento, a modificar las terminaciones que figuran en la ilustración, sin ir en detrimento del diseño ni la calidad. El mobiliario y equipamiento son de carácter ilustrativo. Antes de adquirir las unidades, solicite al vendedor / promotor la información técnica necesaria a efectos de confirmar los datos obtenidos y poder tomar una decisión informada.

VISTA AEREA FRONTAL

CUORE  ITALIA

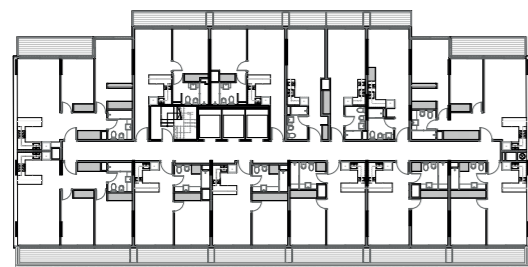


La presente información es preliminar, quedando sujeta a modificaciones que por causas técnicas, naturales o de imposición de las autoridades pertinentes, pudieran ocurrir al ajustar el Proyecto Definitivo. Las imágenes pueden presentar diferencias con la versión final real, las medidas definitivas surgirán del Plano a realizar por el Ing. Agrimensor. La Dirección de Obra se reserva el derecho, en forma unilateral y en cualquier momento, a modificar las terminaciones que figuran en la ilustración, sin ir en detrimento del diseño ni la calidad. El mobiliario y equipamiento son de carácter ilustrativo. Antes de adquirir las unidades, solicite al vendedor / promotor la información técnica necesaria a efectos de confirmar los datos obtenidos y poder tomar una decisión informada.

VISTA AEREA POSTERIOR

CUORE  ITALIA





CALLE AV. ITALIA

PLANTA TIPO [NIVELES 01 A 05]

| UNIDADES | TIPO |
|-------------------|---------------|
| 08 - 10 | MONOAMBIENTE |
| 02 - 06 / 11 / 12 | 1 DORMITORIO |
| 01 / 07 / 13 | 2 DORMITORIOS |

La presente información es preliminar, quedando sujeta a modificaciones que por causas técnicas, naturales o de imposición de las autoridades pertinentes, pudieran ocurrir al ajustar el Proyecto Definitivo. Las imágenes pueden presentar diferencias con la versión final real, las medidas definitivas surgirán del Plano a realizar por el Ing. Agrimensor. La Dirección de Obra se reserva el derecho, en forma unilateral y en cualquier momento, a modificar las terminaciones que figuran en la ilustración, sin ir en detrimento del diseño ni la calidad. El mobiliario y equipamiento son de carácter ilustrativo. Antes de adquirir las unidades, solicite al vendedor / promotor la información técnica necesaria a efectos de confirmar los datos obtenidos y poder tomar una decisión informada.

CUORE  ITALIA

Cipia
desarrollos Inmobiliarios

ZIP
ZINO/PROBST
ARQUITECTOS
www.zip.com.uy

UNIDADES 13

UNIDADES 12

UNIDADES 11

UNIDADES 10

UNIDADES 09

UNIDADES 08

UNIDADES 07



UNIDADES 01

UNIDADES 02

UNIDADES 03

UNIDADES 04

UNIDADES 05

UNIDADES 06

PLANTA TIPO [NIVEL 01 A 05]

CALLE AV. ITALIA



CALLE AV. ITALIA

UNIDADES 101 A 501 - FRENTE

| | |
|--------------------------------|---------------------|
| TIPO | 2 DORMITORIOS |
| ÁREA CONSTRUIDA | 64.7 m ² |
| ÁREA EXTERIOR DE USO EXCLUSIVO | 11.0 m ² |
| CUOTA PARTE COMUNES | 9.00 m ² |
| ÁREA TOTAL (APPCU) | 84.7 m ² |
| ÁREA DE MENSURA | 59.3 m ² |

La presente información es preliminar, quedando sujeta a modificaciones que por causas técnicas, naturales o de imposición de las autoridades pertinentes, pudieran ocurrir al ajustar el Proyecto Definitivo. Las imágenes pueden presentar diferencias con la versión final real, las medidas definitivas surgirán del Plano a realizar por el Ing. Agrimensor. La Dirección de Obra se reserva el derecho, en forma unilateral y en cualquier momento, a modificar las terminaciones que figuran en la ilustración, sin ir en detrimento del diseño ni la calidad. El mobiliario y equipamiento son de carácter ilustrativo. Antes de adquirir las unidades, solicite al vendedor / promotor la información técnica necesaria a efectos de confirmar los datos obtenidos y poder tomar una decisión informada.

CUORE  ITALIA

Cipia[®]
desarrollos inmobiliarios

ZIP
ZINO/PROBST
ARQUITECTOS
www.zip.com.uy



UNIDADES 101- 501



CALLE AV. ITALIA

UNIDADES 102 A 502 - FRENTE

| | |
|--------------------------------|----------------------|
| TIPO | 1 DORMITORIO |
| ÁREA CONSTRUIDA | 40.6 m ² |
| ÁREA EXTERIOR DE USO EXCLUSIVO | 7.30 m ² |
| CUOTA PARTE COMUNES | 5.60 m ² |
| ÁREA TOTAL (APPCU) | 53.5 m ² |
| ÁREA DE MENSURA | 36.25 m ² |

La presente información es preliminar, quedando sujeta a modificaciones que por causas técnicas, naturales o de imposición de las autoridades pertinentes, pudieran ocurrir al ajustar el Proyecto Definitivo. Las imágenes pueden presentar diferencias con la versión final real, las medidas definitivas surgirán del Plano a realizar por el Ing. Agrimensor. La Dirección de Obra se reserva el derecho, en forma unilateral y en cualquier momento, a modificar las terminaciones que figuran en la ilustración, sin ir en detrimento del diseño ni la calidad. El mobiliario y equipamiento son de carácter ilustrativo. Antes de adquirir las unidades, solicite al vendedor / promotor la información técnica necesaria a efectos de confirmar los datos obtenidos y poder tomar una decisión informada.

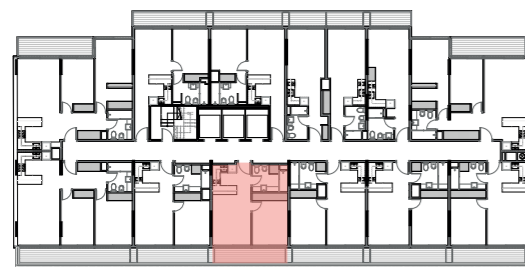
CUORE  ITALIA

Cipia
desarrollos inmobiliarios

ZIP
ZINO/PROBST
ARQUITECTOS
www.zip.com.uy



UNIDADES 102- 502



CALLE AV. ITALIA

UNIDADES 103 A 503 - FRENTE

| | |
|--------------------------------|----------------------|
| TIPO | 1 DORMITORIO |
| ÁREA CONSTRUIDA | 40.4 m ² |
| ÁREA EXTERIOR DE USO EXCLUSIVO | 7.30 m ² |
| CUOTA PARTE COMUNES | 5.60 m ² |
| ÁREA TOTAL (APPCU) | 53.3 m ² |
| ÁREA DE MENSURA | 36.51 m ² |

La presente información es preliminar, quedando sujeta a modificaciones que por causas técnicas, naturales o de imposición de las autoridades pertinentes, pudieran ocurrir al ajustar el Proyecto Definitivo. Las imágenes pueden presentar diferencias con la versión final real, las medidas definitivas surgirán del Plano a realizar por el Ing. Agrimensor. La Dirección de Obra se reserva el derecho, en forma unilateral y en cualquier momento, a modificar las terminaciones que figuran en la ilustración, sin ir en detrimento del diseño ni la calidad. El mobiliario y equipamiento son de carácter ilustrativo. Antes de adquirir las unidades, solicite al vendedor / promotor la información técnica necesaria a efectos de confirmar los datos obtenidos y poder tomar una decisión informada.

CUORE  ITALIA

Cipia[®]
desarrollos inmobiliarios

ZIP
ZINO/PROBST
ARQUITECTOS
www.zip.com.uy



UNIDADES 103-503



CALLE AV. ITALIA

UNIDADES 104 A 504 - FRENTE

| | |
|--------------------------------|----------------------|
| TIPO | 1 DORMITORIO |
| ÁREA CONSTRUIDA | 41.3 m ² |
| ÁREA EXTERIOR DE USO EXCLUSIVO | 7.30 m ² |
| CUOTA PARTE COMUNES | 5.70 m ² |
| ÁREA TOTAL (APPCU) | 54.3 m ² |
| ÁREA DE MENSURA | 37.06 m ² |

La presente información es preliminar, quedando sujeta a modificaciones que por causas técnicas, naturales o de imposición de las autoridades pertinentes, pudieran ocurrir al ajustar el Proyecto Definitivo. Las imágenes pueden presentar diferencias con la versión final real, las medidas definitivas surgirán del Plano a realizar por el Ing. Agrimensor. La Dirección de Obra se reserva el derecho, en forma unilateral y en cualquier momento, a modificar las terminaciones que figuran en la ilustración, sin ir en detrimento del diseño ni la calidad. El mobiliario y equipamiento son de carácter ilustrativo. Antes de adquirir las unidades, solicite al vendedor / promotor la información técnica necesaria a efectos de confirmar los datos obtenidos y poder tomar una decisión informada.

CUORE  ITALIA

Cipia[®]
desarrollos inmobiliarios

ZIP
ZINO/PROBST
ARQUITECTOS
www.zip.com.uy



UNIDADES 104- 504



CALLE AV. ITALIA

UNIDADES 105 A 505 - FRENTE

| | |
|--------------------------------|----------------------|
| TIPO | 1 DORMITORIO |
| ÁREA CONSTRUIDA | 43.7 m ² |
| ÁREA EXTERIOR DE USO EXCLUSIVO | 7.70 m ² |
| CUOTA PARTE COMUNES | 6.10 m ² |
| ÁREA TOTAL (APPCU) | 57.5 m ² |
| ÁREA DE MENSURA | 39.02 m ² |

La presente información es preliminar, quedando sujeta a modificaciones que por causas técnicas, naturales o de imposición de las autoridades pertinentes, pudieran ocurrir al ajustar el Proyecto Definitivo. Las imágenes pueden presentar diferencias con la versión final real, las medidas definitivas surgirán del Plano a realizar por el Ing. Agrimensor. La Dirección de Obra se reserva el derecho, en forma unilateral y en cualquier momento, a modificar las terminaciones que figuran en la ilustración, sin ir en detrimento del diseño ni la calidad. El mobiliario y equipamiento son de carácter ilustrativo. Antes de adquirir las unidades, solicite al vendedor / promotor la información técnica necesaria a efectos de confirmar los datos obtenidos y poder tomar una decisión informada.

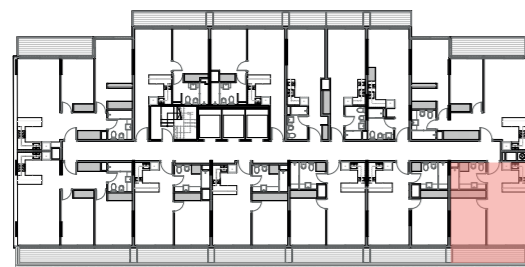
CUORE  ITALIA

Cipia
desarrollos inmobiliarios

ZIP
ZINO/PROBST
ARQUITECTOS
www.zip.com.uy



UNIDADES 105- 505



CALLE AV. ITALIA

UNIDADES 106 A 506 - FRENTE

| | |
|--------------------------------|----------------------|
| TIPO | 1 DORMITORIO |
| ÁREA CONSTRUIDA | 42.2 m ² |
| ÁREA EXTERIOR DE USO EXCLUSIVO | 7.40 m ² |
| CUOTA PARTE COMUNES | 5.90 m ² |
| ÁREA TOTAL (APPCU) | 55.5 m ² |
| ÁREA DE MENSURA | 38.04 m ² |

La presente información es preliminar, quedando sujeta a modificaciones que por causas técnicas, naturales o de imposición de las autoridades pertinentes, pudieran ocurrir al ajustar el Proyecto Definitivo. Las imágenes pueden presentar diferencias con la versión final real, las medidas definitivas surgirán del Plano a realizar por el Ing. Agrimensor. La Dirección de Obra se reserva el derecho, en forma unilateral y en cualquier momento, a modificar las terminaciones que figuran en la ilustración, sin ir en detrimento del diseño ni la calidad. El mobiliario y equipamiento son de carácter ilustrativo. Antes de adquirir las unidades, solicite al vendedor / promotor la información técnica necesaria a efectos de confirmar los datos obtenidos y poder tomar una decisión informada.

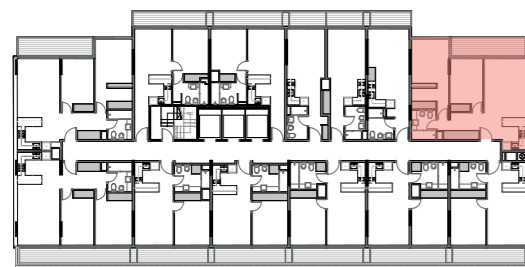
CUORE  ITALIA

Cipia
desarrollos inmobiliarios

ZIP
ZINO/PROBST
ARQUITECTOS
www.zip.com.uy



UNIDADES 106- 506



CALLE AV. ITALIA

UNIDADES 107 A 507 - CONTRAFRENTE

| | |
|--------------------------------|----------------------|
| TIPO | 2 DORMITORIOS |
| ÁREA CONSTRUIDA | 67.5 m ² |
| ÁREA EXTERIOR DE USO EXCLUSIVO | 8.80 m ² |
| CUOTA PARTE COMUNES | 9.40 m ² |
| ÁREA TOTAL (APPCU) | 85.7 m ² |
| ÁREA DE MENSURA | 61.59 m ² |

La presente información es preliminar, quedando sujeta a modificaciones que por causas técnicas, naturales o de imposición de las autoridades pertinentes, pudieran ocurrir al ajustar el Proyecto Definitivo. Las imágenes pueden presentar diferencias con la versión final real, las medidas definitivas surgirán del Plano a realizar por el Ing. Agrimensor. La Dirección de Obra se reserva el derecho, en forma unilateral y en cualquier momento, a modificar las terminaciones que figuran en la ilustración, sin ir en detrimento del diseño ni la calidad. El mobiliario y equipamiento son de carácter ilustrativo. Antes de adquirir las unidades, solicite al vendedor / promotor la información técnica necesaria a efectos de confirmar los datos obtenidos y poder tomar una decisión informada.

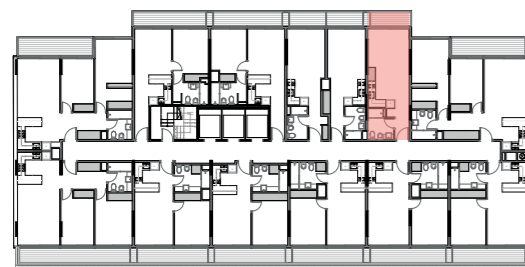
CUORE  ITALIA

Cipia
desarrollos inmobiliarios

ZIP
ZINO/PROBST
ARQUITECTOS
www.zip.com.uy



UNIDADES 107- 507



CALLE AV. ITALIA

UNIDADES 108 A 508 - CONTRAFRENTE

| | |
|--------------------------------|----------------------|
| TIPO | MONOAMBIENTE |
| ÁREA CONSTRUIDA | 30.4 m ² |
| ÁREA EXTERIOR DE USO EXCLUSIVO | 3.90 m ² |
| CUOTA PARTE COMUNES | 4.20 m ² |
| ÁREA TOTAL (APPCU) | 38.5 m ² |
| ÁREA DE MENSURA | 27.24 m ² |

La presente información es preliminar, quedando sujeta a modificaciones que por causas técnicas, naturales o de imposición de las autoridades pertinentes, pudieran ocurrir al ajustar el Proyecto Definitivo. Las imágenes pueden presentar diferencias con la versión final real, las medidas definitivas surgirán del Plano a realizar por el Ing. Agrimensor. La Dirección de Obra se reserva el derecho, en forma unilateral y en cualquier momento, a modificar las terminaciones que figuran en la ilustración, sin ir en detrimento del diseño ni la calidad. El mobiliario y equipamiento son de carácter ilustrativo. Antes de adquirir las unidades, solicite al vendedor / promotor la información técnica necesaria a efectos de confirmar los datos obtenidos y poder tomar una decisión informada.

CUORE  ITALIA

Cipia[®]
desarrollos inmobiliarios

ZIP
ZINO/PROBST
ARQUITECTOS
www.zip.com.uy



UNIDADES 108- 508



CALLE AV. ITALIA

UNIDADES 109 A 509 - CONTRAFRENTE

| | |
|--------------------------------|----------------------|
| TIPO | MONOAMBIENTE |
| ÁREA CONSTRUIDA | 27.8 m ² |
| ÁREA EXTERIOR DE USO EXCLUSIVO | 3.60 m ² |
| CUOTA PARTE COMUNES | 3.90 m ² |
| ÁREA TOTAL (APPCU) | 35.3 m ² |
| ÁREA DE MENSURA | 24.86 m ² |

La presente información es preliminar, quedando sujeta a modificaciones que por causas técnicas, naturales o de imposición de las autoridades pertinentes, pudieran ocurrir al ajustar el Proyecto Definitivo. Las imágenes pueden presentar diferencias con la versión final real, las medidas definitivas surgirán del Plano a realizar por el Ing. Agrimensor. La Dirección de Obra se reserva el derecho, en forma unilateral y en cualquier momento, a modificar las terminaciones que figuran en la ilustración, sin ir en detrimento del diseño ni la calidad. El mobiliario y equipamiento son de carácter ilustrativo. Antes de adquirir las unidades, solicite al vendedor / promotor la información técnica necesaria a efectos de confirmar los datos obtenidos y poder tomar una decisión informada.

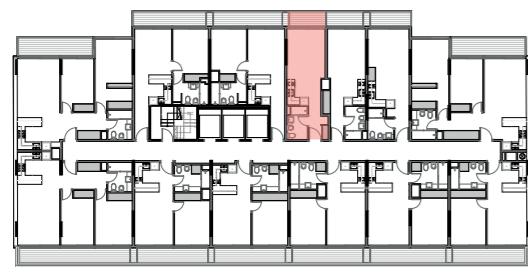
CUORE  ITALIA

Cipia[®]
desarrollos inmobiliarios

ZIP
ZINO/PROBST
ARQUITECTOS
www.zip.com.uy



UNIDADES 109- 509



CALLE AV. ITALIA

UNIDADES 110 A 510 - CONTRAFRENTE

| | |
|--------------------------------|---------------------|
| TIPO | MONOAMBIENTE |
| ÁREA CONSTRUIDA | 28.0 m ² |
| ÁREA EXTERIOR DE USO EXCLUSIVO | 3.60 m ² |
| CUOTA PARTE COMUNES | 3.90 m ² |
| ÁREA TOTAL (APPCU) | 35.5 m ² |
| ÁREA DE MENSURA | 24.7 m ² |

La presente información es preliminar, quedando sujeta a modificaciones que por causas técnicas, naturales o de imposición de las autoridades pertinentes, pudieran ocurrir al ajustar el Proyecto Definitivo. Las imágenes pueden presentar diferencias con la versión final real, las medidas definitivas surgirán del Plano a realizar por el Ing. Agrimensor. La Dirección de Obra se reserva el derecho, en forma unilateral y en cualquier momento, a modificar las terminaciones que figuran en la ilustración, sin ir en detrimento del diseño ni la calidad. El mobiliario y equipamiento son de carácter ilustrativo. Antes de adquirir las unidades, solicite al vendedor / promotor la información técnica necesaria a efectos de confirmar los datos obtenidos y poder tomar una decisión informada.

CUORE  ITALIA

Cipia[®]
desarrollos inmobiliarios

ZIP
ZINO/PROBST
ARQUITECTOS
www.zip.com.uy



UNIDADES 110- 510



CALLE AV. ITALIA

UNIDADES 111 A 511 - CONTRAFRENTE

| | |
|--------------------------------|---------------------|
| TIPO | 1 DORMITORIO |
| ÁREA CONSTRUIDA | 40.4 m ² |
| ÁREA EXTERIOR DE USO EXCLUSIVO | 7.00 m ² |
| CUOTA PARTE COMUNES | 5.60 m ² |
| ÁREA TOTAL (APPCU) | 53.0 m ² |
| ÁREA DE MENSURA | 35.8 m ² |

La presente información es preliminar, quedando sujeta a modificaciones que por causas técnicas, naturales o de imposición de las autoridades pertinentes, pudieran ocurrir al ajustar el Proyecto Definitivo. Las imágenes pueden presentar diferencias con la versión final real, las medidas definitivas surgirán del Plano a realizar por el Ing. Agrimensor. La Dirección de Obra se reserva el derecho, en forma unilateral y en cualquier momento, a modificar las terminaciones que figuran en la ilustración, sin ir en detrimento del diseño ni la calidad. El mobiliario y equipamiento son de carácter ilustrativo. Antes de adquirir las unidades, solicite al vendedor / promotor la información técnica necesaria a efectos de confirmar los datos obtenidos y poder tomar una decisión informada.

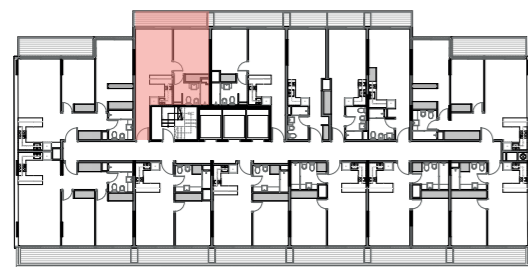
CUORE  ITALIA

Cipia[®]
desarrollos inmobiliarios

ZIP
ZINO/PROBST
ARQUITECTOS
www.zip.com.uy



UNIDADES 111- 511



CALLE AV. ITALIA

UNIDADES 112 A 512 - CONTRAFRENTE

| | |
|--------------------------------|----------------------|
| TIPO | 1 DORMITORIO |
| ÁREA CONSTRUIDA | 40.1 m ² |
| ÁREA EXTERIOR DE USO EXCLUSIVO | 7.00 m ² |
| CUOTA PARTE COMUNES | 5.60 m ² |
| ÁREA TOTAL (APPCU) | 52.7 m ² |
| ÁREA DE MENSURA | 35.45 m ² |

La presente información es preliminar, quedando sujeta a modificaciones que por causas técnicas, naturales o de imposición de las autoridades pertinentes, pudieran ocurrir al ajustar el Proyecto Definitivo. Las imágenes pueden presentar diferencias con la versión final real, las medidas definitivas surgirán del Plano a realizar por el Ing. Agrimensor. La Dirección de Obra se reserva el derecho, en forma unilateral y en cualquier momento, a modificar las terminaciones que figuran en la ilustración, sin ir en detrimento del diseño ni la calidad. El mobiliario y equipamiento son de carácter ilustrativo. Antes de adquirir las unidades, solicite al vendedor / promotor la información técnica necesaria a efectos de confirmar los datos obtenidos y poder tomar una decisión informada.

CUORE  ITALIA

Cipia[®]
desarrollos inmobiliarios

ZIP
ZINO/PROBST
ARQUITECTOS
www.zip.com.uy



UNIDADES 112- 512



CALLE AV. ITALIA

UNIDAD 113 A 513 - CONTRAFRENTE

| | |
|--------------------------------|----------------------|
| TIPO | 2 DORMITORIO |
| ÁREA CONSTRUIDA | 69.5 m ² |
| ÁREA EXTERIOR DE USO EXCLUSIVO | 8.70 m ² |
| CUOTA PARTE COMUNES | 9.70 m ² |
| ÁREA TOTAL (APPCU) | 87.9 m ² |
| ÁREA DE MENSURA | 63.67 m ² |

La presente información es preliminar, quedando sujeta a modificaciones que por causas técnicas, naturales o de imposición de las autoridades pertinentes, pudieran ocurrir al ajustar el Proyecto Definitivo. Las imágenes pueden presentar diferencias con la versión final real, las medidas definitivas surgirán del Plano a realizar por el Ing. Agrimensor. La Dirección de Obra se reserva el derecho, en forma unilateral y en cualquier momento, a modificar las terminaciones que figuran en la ilustración, sin ir en detrimento del diseño ni la calidad. El mobiliario y equipamiento son de carácter ilustrativo. Antes de adquirir las unidades, solicite al vendedor / promotor la información técnica necesaria a efectos de confirmar los datos obtenidos y poder tomar una decisión informada.

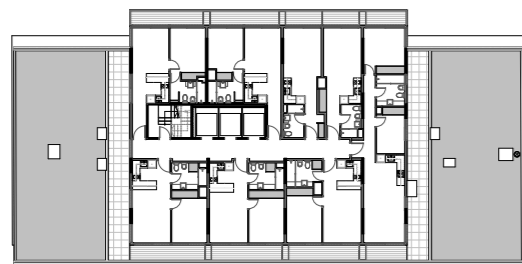
CUORE  ITALIA

Cipia[®]
desarrollos inmobiliarios

ZIP
ZINO/PROBST
ARQUITECTOS
www.zip.com.uy



UNIDADES 113- 513



CALLE AV. ITALIA

PLANTA NIVEL 06

| UNIDADES | TIPO |
|-------------------|---------------|
| 05 / 66 | MONOAMBIENTE |
| 01 - 03 / 07 / 08 | 1 DORMITORIO |
| 04 | 2 DORMITORIOS |

La presente información es preliminar, quedando sujeta a modificaciones que por causas técnicas, naturales o de imposición de las autoridades pertinentes, pudieran ocurrir al ajustar el Proyecto Definitivo. Las imágenes pueden presentar diferencias con la versión final real, las medidas definitivas surgirán del Plano a realizar por el Ing. Agrimensor. La Dirección de Obra se reserva el derecho, en forma unilateral y en cualquier momento, a modificar las terminaciones que figuran en la ilustración, sin ir en detrimento del diseño ni la calidad. El mobiliario y equipamiento son de carácter ilustrativo. Antes de adquirir las unidades, solicite al vendedor / promotor la información técnica necesaria a efectos de confirmar los datos obtenidos y poder tomar una decisión informada.

CUORE  ITALIA

Cipia
desarrollos inmobiliarios

ZIP
ZINO/PROBST
ARQUITECTOS
www.zip.com.uy



PLANTA NIVEL 06

CALLE AV. ITALIA



CALLE AV. ITALIA

UNIDAD 601 - FRENTE

| | |
|--------------------------------|----------------------|
| TIPO | 1 DORMITORIO |
| ÁREA CONSTRUIDA | 41.3 m ² |
| ÁREA EXTERIOR DE USO EXCLUSIVO | 84.5 m ² |
| CUOTA PARTE COMUNES | 7.70 m ² |
| ÁREA TOTAL (APPCU) | 133.5 m ² |
| ÁREA DE MENSURA | 36.23 m ² |

La presente información es preliminar, quedando sujeta a modificaciones que por causas técnicas, naturales o de imposición de las autoridades pertinentes, pudieran ocurrir al ajustar el Proyecto Definitivo. Las imágenes pueden presentar diferencias con la versión final real, las medidas definitivas surgirán del Plano a realizar por el Ing. Agrimensor. La Dirección de Obra se reserva el derecho, en forma unilateral y en cualquier momento, a modificar las terminaciones que figuran en la ilustración, sin ir en detrimento del diseño ni la calidad. El mobiliario y equipamiento son de carácter ilustrativo. Antes de adquirir las unidades, solicite al vendedor / promotor la información técnica necesaria a efectos de confirmar los datos obtenidos y poder tomar una decisión informada.

CUORE  ITALIA

Cipia[®]
desarrollos inmobiliarios

ZIP
ZINO/PROBST
ARQUITECTOS
www.zip.com.uy



UNIDADES 601



CALLE AV. ITALIA

UNIDAD 604 - FRENTE Y CONTRAFRENTE

| | |
|--------------------------------|----------------------|
| TIPO | 2 DORMITORIOS |
| ÁREA CONSTRUIDA | 61.4 m ² |
| ÁREA EXTERIOR DE USO EXCLUSIVO | 161.9 m ² |
| CUOTA PARTE COMUNES | 11.4 m ² |
| ÁREA TOTAL (APPCU) | 234.7 m ² |
| ÁREA DE MENSURA | 54.38 m ² |

La presente información es preliminar, quedando sujeta a modificaciones que por causas técnicas, naturales o de imposición de las autoridades pertinentes, pudieran ocurrir al ajustar el Proyecto Definitivo. Las imágenes pueden presentar diferencias con la versión final real, las medidas definitivas surgirán del Plano a realizar por el Ing. Agrimensor. La Dirección de Obra se reserva el derecho, en forma unilateral y en cualquier momento, a modificar las terminaciones que figuran en la ilustración, sin ir en detrimento del diseño ni la calidad. El mobiliario y equipamiento son de carácter ilustrativo. Antes de adquirir las unidades, solicite al vendedor / promotor la información técnica necesaria a efectos de confirmar los datos obtenidos y poder tomar una decisión informada.

CUORE  ITALIA

Cipia
desarrollos inmobiliarios

ZIP
ZINO/PROBST
ARQUITECTOS
www.zip.com.uy



UNIDADES 604 (ROTADA 90°)



CALLE AV. ITALIA

UNIDAD 608 - CONTRAFRENTE

| | |
|--------------------------------|----------------------|
| TIPO | 1 DORMITORIO |
| ÁREA CONSTRUIDA | 40.3 m ² |
| ÁREA EXTERIOR DE USO EXCLUSIVO | 85.12 m ² |
| CUOTA PARTE COMUNES | 7.50 m ² |
| ÁREA TOTAL (APPCU) | 132.9 m ² |
| ÁREA DE MENSURA | 35.42 m ² |

La presente información es preliminar, quedando sujeta a modificaciones que por causas técnicas, naturales o de imposición de las autoridades pertinentes, pudieran ocurrir al ajustar el Proyecto Definitivo. Las imágenes pueden presentar diferencias con la versión final real, las medidas definitivas surgirán del Plano a realizar por el Ing. Agrimensor. La Dirección de Obra se reserva el derecho, en forma unilateral y en cualquier momento, a modificar las terminaciones que figuran en la ilustración, sin ir en detrimento del diseño ni la calidad. El mobiliario y equipamiento son de carácter ilustrativo. Antes de adquirir las unidades, solicite al vendedor / promotor la información técnica necesaria a efectos de confirmar los datos obtenidos y poder tomar una decisión informada.

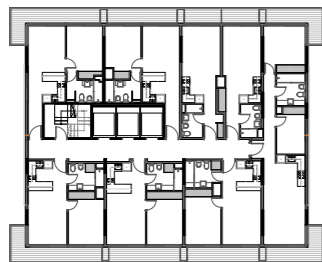
CUORE  ITALIA

Cipia
desarrollos inmobiliarios

ZIP
ZINO/PROBST
ARQUITECTOS
www.zip.com.uy



UNIDADES 608



CALLE AV. ITALIA

PLANTA TIPO [NIVELES 07 A 19]

| UNIDADES | TIPO |
|-------------------|---------------|
| 05 / 06 | MONOAMBIENTE |
| 01 - 03 / 07 / 08 | 1 DORMITORIO |
| 04 | 2 DORMITORIOS |

La presente información es preliminar, quedando sujeta a modificaciones que por causas técnicas, naturales o de imposición de las autoridades pertinentes, pudieran ocurrir al ajustar el Proyecto Definitivo. Las imágenes pueden presentar diferencias con la versión final real, las medidas definitivas surgirán del Plano a realizar por el Ing. Agrimensor. La Dirección de Obra se reserva el derecho, en forma unilateral y en cualquier momento, a modificar las terminaciones que figuran en la ilustración, sin ir en detrimento del diseño ni la calidad. El mobiliario y equipamiento son de carácter ilustrativo. Antes de adquirir las unidades, solicite al vendedor / promotor la información técnica necesaria a efectos de confirmar los datos obtenidos y poder tomar una decisión informada.

CUORE  ITALIA

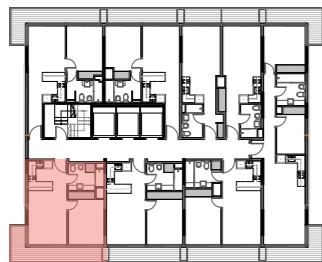
Cipia
desarrollos inmobiliarios

ZIP
ZINO/PROBST
ARQUITECTOS
www.zip.com.uy



PLANTA TIPO [NIVELES 07 A 19]

CALLE AV. ITALIA



CALLE AVADALIA

UNIDADES 701 A 1901 - FRENTE

| | |
|--------------------------------|----------------------|
| TIPO | 1 DORMITORIOS |
| ÁREA CONSTRUIDA | 41.3 m ² |
| ÁREA EXTERIOR DE USO EXCLUSIVO | 10.3 m ² |
| CUOTA PARTE COMUNES | 7.30 m ² |
| ÁREA TOTAL (APPCU) | 58.9 m ² |
| ÁREA DE MENSURA | 36.23 m ² |

La presente información es preliminar, quedando sujeta a modificaciones que por causas técnicas, naturales o de imposición de las autoridades pertinentes, pudieran ocurrir al ajustar el Proyecto Definitivo. Las imágenes pueden presentar diferencias con la versión final real, las medidas definitivas surgirán del Plano a realizar por el Ing. Agrimensor. La Dirección de Obra se reserva el derecho, en forma unilateral y en cualquier momento, a modificar las terminaciones que figuran en la ilustración, sin ir en detrimento del diseño ni la calidad. El mobiliario y equipamiento son de carácter ilustrativo. Antes de adquirir las unidades, solicite al vendedor / promotor la información técnica necesaria a efectos de confirmar los datos obtenidos y poder tomar una decisión informada.

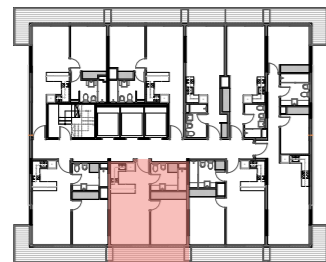
CUORE  ITALIA

Cipia
desarrollos inmobiliarios

ZIP
ZINO/PROBST
ARQUITECTOS
www.zip.com.uy



UNIDADES 701-1901



CALLE AV. ITALIA

UNIDADES 602 A 1902 - FRENTE

| | |
|--------------------------------|----------------------|
| TIPO | 1 DORMITORIOS |
| ÁREA CONSTRUIDA | 40.2 m ² |
| ÁREA EXTERIOR DE USO EXCLUSIVO | 7.00 m ² |
| CUOTA PARTE COMUNES | 7.10 m ² |
| ÁREA TOTAL (APPCU) | 54.3 m ² |
| ÁREA DE MENSURA | 36.51 m ² |

La presente información es preliminar, quedando sujeta a modificaciones que por causas técnicas, naturales o de imposición de las autoridades pertinentes, pudieran ocurrir al ajustar el Proyecto Definitivo. Las imágenes pueden presentar diferencias con la versión final real, las medidas definitivas surgirán del Plano a realizar por el Ing. Agrimensor. La Dirección de Obra se reserva el derecho, en forma unilateral y en cualquier momento, a modificar las terminaciones que figuran en la ilustración, sin ir en detrimento del diseño ni la calidad. El mobiliario y equipamiento son de carácter ilustrativo. Antes de adquirir las unidades, solicite al vendedor / promotor la información técnica necesaria a efectos de confirmar los datos obtenidos y poder tomar una decisión informada.

CUORE  ITALIA

Cipia
desarrollos inmobiliarios

ZIP
ZINO/PROBST
ARQUITECTOS
www.zip.com.uy



UNIDADES 602-1902



CALLE AV. ITALIA

UNIDADES 603 A 1903 - FRENTE

| | |
|--------------------------------|----------------------|
| TIPO | 1 DORMITORIOS |
| ÁREA CONSTRUIDA | 41.3 m ² |
| ÁREA EXTERIOR DE USO EXCLUSIVO | 7.00 m ² |
| CUOTA PARTE COMUNES | 7.30 m ² |
| ÁREA TOTAL (APPCU) | 55.6 m ² |
| ÁREA DE MENSURA | 37.06 m ² |

La presente información es preliminar, quedando sujeta a modificaciones que por causas técnicas, naturales o de imposición de las autoridades pertinentes, pudieran ocurrir al ajustar el Proyecto Definitivo. Las imágenes pueden presentar diferencias con la versión final real, las medidas definitivas surgirán del Plano a realizar por el Ing. Agrimensor. La Dirección de Obra se reserva el derecho, en forma unilateral y en cualquier momento, a modificar las terminaciones que figuran en la ilustración, sin ir en detrimento del diseño ni la calidad. El mobiliario y equipamiento son de carácter ilustrativo. Antes de adquirir las unidades, solicite al vendedor / promotor la información técnica necesaria a efectos de confirmar los datos obtenidos y poder tomar una decisión informada.

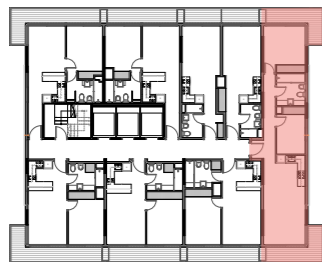
CUORE  ITALIA

Cipia
desarrollos inmobiliarios

ZIP
ZINO/PROBST
ARQUITECTOS
www.zip.com.uy



UNIDADES 603-1903



CALLE AV. ITALIA

UNIDADES 704 A 1904 -FRENTE Y CONTRAFRENTE

| | |
|--------------------------------|----------------------|
| TIPO | 2 DORMITORIOS |
| ÁREA CONSTRUIDA | 61.4 m ² |
| ÁREA EXTERIOR DE USO EXCLUSIVO | 14.6 m ² |
| CUOTA PARTE COMUNES | 10.9 m ² |
| ÁREA TOTAL (APPCU) | 86.9 m ² |
| ÁREA DE MENSURA | 54.38 m ² |

La presente información es preliminar, quedando sujeta a modificaciones que por causas técnicas, naturales o de imposición de las autoridades pertinentes, pudieran ocurrir al ajustar el Proyecto Definitivo. Las imágenes pueden presentar diferencias con la versión final real, las medidas definitivas surgirán del Plano a realizar por el Ing. Agrimensor. La Dirección de Obra se reserva el derecho, en forma unilateral y en cualquier momento, a modificar las terminaciones que figuran en la ilustración, sin ir en detrimento del diseño ni la calidad. El mobiliario y equipamiento son de carácter ilustrativo. Antes de adquirir las unidades, solicite al vendedor / promotor la información técnica necesaria a efectos de confirmar los datos obtenidos y poder tomar una decisión informada.

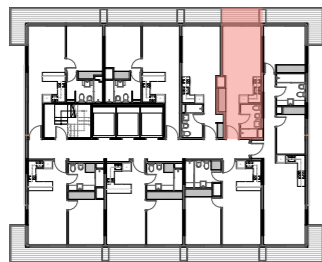
CUORE  ITALIA

Cipia
desarrollos inmobiliarios

ZIP
ZINO/PROBST
ARQUITECTOS
www.zip.com.uy



UNIDADES 704-1904 [ROTADA 90°]



CALLE AV. ITALIA

UNIDADES 605 A 1905 - CONTRAFRENTE

| | |
|--------------------------------|----------------------|
| TIPO | MONOAMBIENTE |
| ÁREA CONSTRUIDA | 27.8 m ² |
| ÁREA EXTERIOR DE USO EXCLUSIVO | 3.60 m ² |
| CUOTA PARTE COMUNES | 4.90 m ² |
| ÁREA TOTAL (APPCU) | 36.3 m ² |
| ÁREA DE MENSURA | 24.86 m ² |

La presente información es preliminar, quedando sujeta a modificaciones que por causas técnicas, naturales o de imposición de las autoridades pertinentes, pudieran ocurrir al ajustar el Proyecto Definitivo. Las imágenes pueden presentar diferencias con la versión final real, las medidas definitivas surgirán del Plano a realizar por el Ing. Agrimensor. La Dirección de Obra se reserva el derecho, en forma unilateral y en cualquier momento, a modificar las terminaciones que figuran en la ilustración, sin ir en detrimento del diseño ni la calidad. El mobiliario y equipamiento son de carácter ilustrativo. Antes de adquirir las unidades, solicite al vendedor / promotor la información técnica necesaria a efectos de confirmar los datos obtenidos y poder tomar una decisión informada.

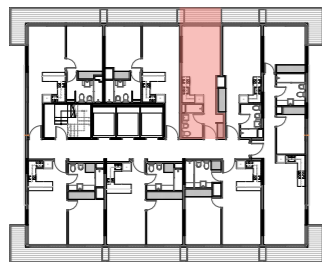
CUORE  ITALIA

Cipia
desarrollos inmobiliarios

ZIP
ZINO/PROBST
ARQUITECTOS
www.zip.com.uy



UNIDADES 605-1905



CALLE AV. ITALIA

UNIDADES 606 A 1906 - CONTRAFRENTE

| | |
|--------------------------------|---------------------|
| TIPO | MONOAMBIENTE |
| ÁREA CONSTRUIDA | 28.0 m ² |
| ÁREA EXTERIOR DE USO EXCLUSIVO | 3.60 m ² |
| CUOTA PARTE COMUNES | 5.00 m ² |
| ÁREA TOTAL (APPCU) | 36.6 m ² |
| ÁREA DE MENSURA | 24.7 m ² |

La presente información es preliminar, quedando sujeta a modificaciones que por causas técnicas, naturales o de imposición de las autoridades pertinentes, pudieran ocurrir al ajustar el Proyecto Definitivo. Las imágenes pueden presentar diferencias con la versión final real, las medidas definitivas surgirán del Plano a realizar por el Ing. Agrimensor. La Dirección de Obra se reserva el derecho, en forma unilateral y en cualquier momento, a modificar las terminaciones que figuran en la ilustración, sin ir en detrimento del diseño ni la calidad. El mobiliario y equipamiento son de carácter ilustrativo. Antes de adquirir las unidades, solicite al vendedor / promotor la información técnica necesaria a efectos de confirmar los datos obtenidos y poder tomar una decisión informada.

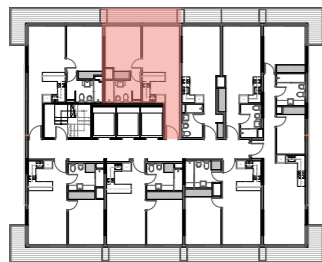
CUORE  ITALIA

Cipia[®]
desarrollos inmobiliarios

ZIP
ZINO/PROBST
ARQUITECTOS
www.zip.com.uy



UNIDADES 606-1906



CALLE AV. ITALIA

UNIDADES 607 A 1907 - CONTRAFRENTE

| | |
|--------------------------------|---------------------|
| TIPO | 1 DORMITORIO |
| ÁREA CONSTRUIDA | 40.4 m ² |
| ÁREA EXTERIOR DE USO EXCLUSIVO | 7.00 m ² |
| CUOTA PARTE COMUNES | 7.20 m ² |
| ÁREA TOTAL (APPCU) | 54.6 m ² |
| ÁREA DE MENSURA | 35.8 m ² |

La presente información es preliminar, quedando sujeta a modificaciones que por causas técnicas, naturales o de imposición de las autoridades pertinentes, pudieran ocurrir al ajustar el Proyecto Definitivo. Las imágenes pueden presentar diferencias con la versión final real, las medidas definitivas surgirán del Plano a realizar por el Ing. Agrimensor. La Dirección de Obra se reserva el derecho, en forma unilateral y en cualquier momento, a modificar las terminaciones que figuran en la ilustración, sin ir en detrimento del diseño ni la calidad. El mobiliario y equipamiento son de carácter ilustrativo. Antes de adquirir las unidades, solicite al vendedor / promotor la información técnica necesaria a efectos de confirmar los datos obtenidos y poder tomar una decisión informada.

CUORE  ITALIA

Cipia
desarrollos inmobiliarios

ZIP
ZINO/PROBST
ARQUITECTOS
www.zip.com.uy



UNIDADES 607-1907



CALLE AV. ITALIA

UNIDADES 708 A 1908 - CONTRAFRENTE

| | |
|--------------------------------|----------------------|
| TIPO | 1 DORMITORIO |
| ÁREA CONSTRUIDA | 40.3 m ² |
| ÁREA EXTERIOR DE USO EXCLUSIVO | 10.3 m ² |
| CUOTA PARTE COMUNES | 7.20 m ² |
| ÁREA TOTAL (APPCU) | 57.8 m ² |
| ÁREA DE MENSURA | 35.41 m ² |

La presente información es preliminar, quedando sujeta a modificaciones que por causas técnicas, naturales o de imposición de las autoridades pertinentes, pudieran ocurrir al ajustar el Proyecto Definitivo. Las imágenes pueden presentar diferencias con la versión final real, las medidas definitivas surgirán del Plano a realizar por el Ing. Agrimensor. La Dirección de Obra se reserva el derecho, en forma unilateral y en cualquier momento, a modificar las terminaciones que figuran en la ilustración, sin ir en detrimento del diseño ni la calidad. El mobiliario y equipamiento son de carácter ilustrativo. Antes de adquirir las unidades, solicite al vendedor / promotor la información técnica necesaria a efectos de confirmar los datos obtenidos y poder tomar una decisión informada.

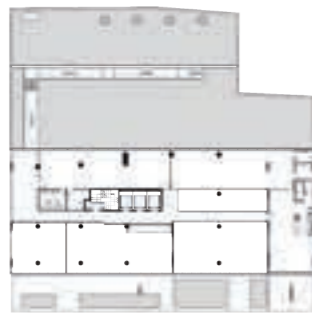
CUORE  ITALIA

Cipia
desarrollos inmobiliarios

ZIP
ZINO/PROBST
ARQUITECTOS
www.zip.com.uy



UNIDADES 708-1908



CALLE AV. ITALIA

PLANTA ENTREPISO PB

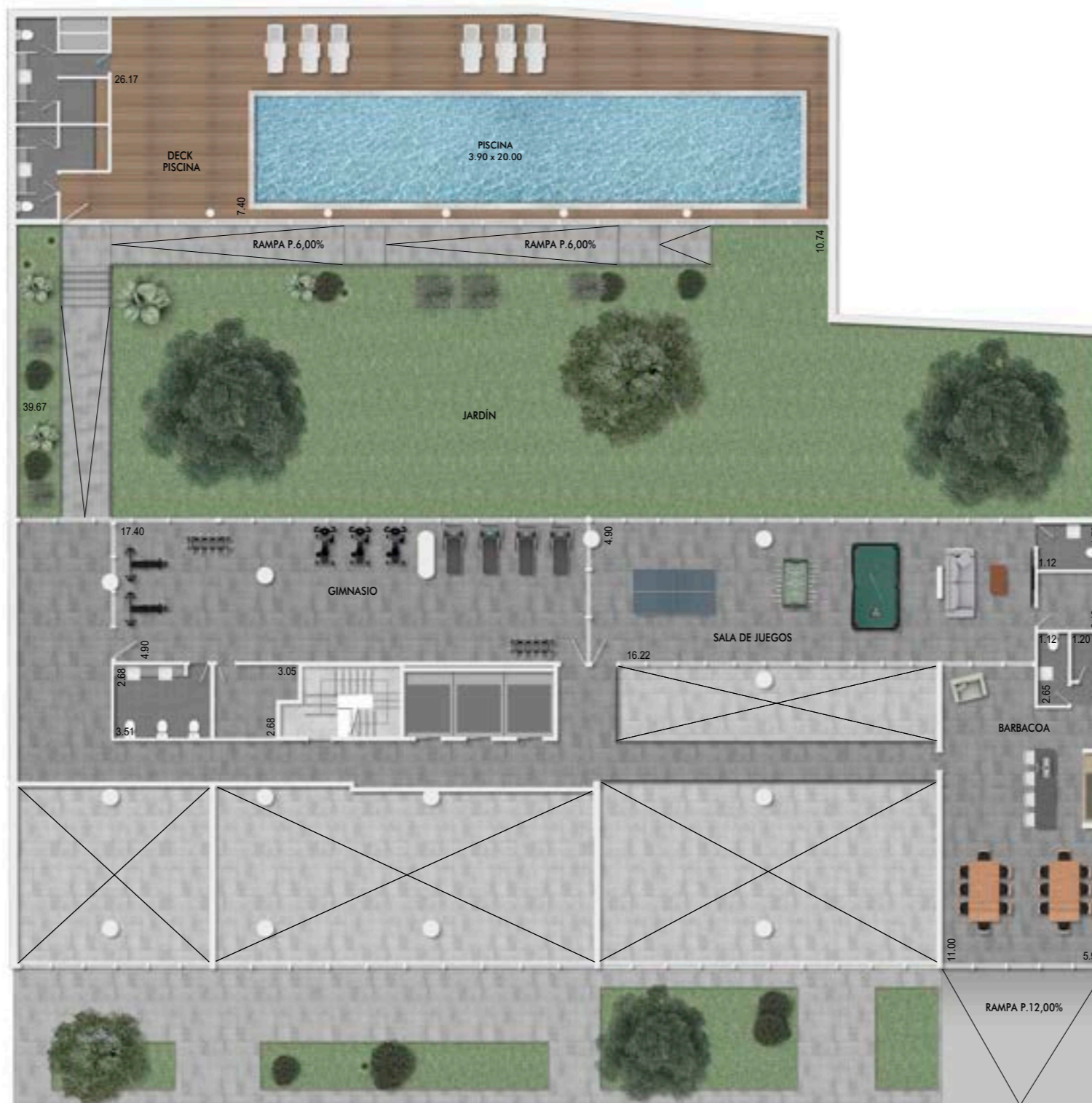
| TIPO | DETALLE |
|----------------|-----------------------|
| SALA DE JUEGOS | 88.95 m ² |
| GIMNASIO | 105.76 m ² |
| BARBACOA | 68.52 m ² |

La presente información es preliminar, quedando sujeta a modificaciones que por causas técnicas, naturales o de imposición de las autoridades pertinentes, pudieran ocurrir al ajustar el Proyecto Definitivo. Las imágenes pueden presentar diferencias con la versión final real, las medidas definitivas surgirán del Plano a realizar por el Ing. Agrimensor. La Dirección de Obra se reserva el derecho, en forma unilateral y en cualquier momento, a modificar las terminaciones que figuran en la ilustración, sin ir en detrimento del diseño ni la calidad. El mobiliario y equipamiento son de carácter ilustrativo. Antes de adquirir las unidades, solicite al vendedor / promotor la información técnica necesaria a efectos de confirmar los datos obtenidos y poder tomar una decisión informada.

CUORE  ITALIA

Cipia
desarrollos inmobiliarios

ZIP
ZINO/PROBST
ARQUITECTOS
www.zip.com.uy



PLANTA ENTREPISO PB

CALLE AV. ITALIA



CALLE AV. ITALIA

PLANTA BAJA

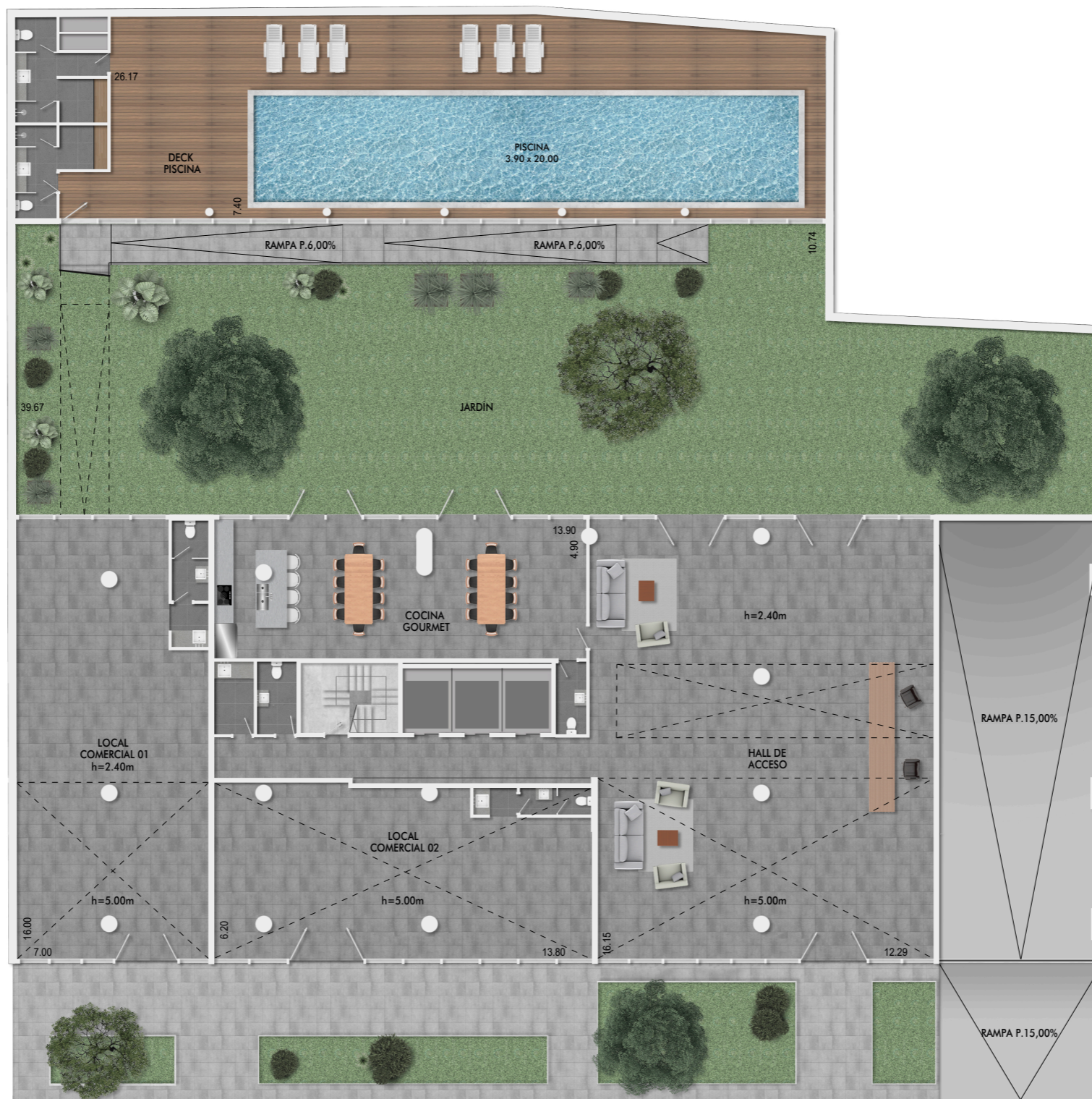
| TIPO | DETALLE |
|--------------------|-----------------------|
| LOCAL COMERCIAL 01 | xx m ² |
| LOCAL COMERCIAL 02 | xx m ² |
| PISCINA | 216.83 m ² |
| HALL DE ACCESO | 219.83 m ² |

La presente información es preliminar, quedando sujeta a modificaciones que por causas técnicas, naturales o de imposición de las autoridades pertinentes, pudieran ocurrir al ajustar el Proyecto Definitivo. Las imágenes pueden presentar diferencias con la versión final real, las medidas definitivas surgirán del Plano a realizar por el Ing. Agrimensor. La Dirección de Obra se reserva el derecho, en forma unilateral y en cualquier momento, a modificar las terminaciones que figuran en la ilustración, sin ir en detrimento del diseño ni la calidad. El mobiliario y equipamiento son de carácter ilustrativo. Antes de adquirir las unidades, solicite al vendedor / promotor la información técnica necesaria a efectos de confirmar los datos obtenidos y poder tomar una decisión informada.

CUORE  ITALIA

Cipia[®]
desarrollos inmobiliarios

ZIP
ZINO/PROBST
ARQUITECTOS
www.zip.com.uy



PLANTA BAJA

CALLE AV. ITALIA



LOCAL COMERCIAL 01

| TIPO | DETALLE |
|-----------------|--------------------|
| ÁREA CONSTRUIDA | 118 m ² |
| ÁREA MENSURA | 112 m ² |
| | |
| | |

La presente información es preliminar, quedando sujeta a modificaciones que por causas técnicas, naturales o de imposición de las autoridades pertinentes, pudieran ocurrir al ajustar el Proyecto Definitivo. Las imágenes pueden presentar diferencias con la versión final real, las medidas definitivas surgirán del Plano a realizar por el Ing. Agrimensor. La Dirección de Obra se reserva el derecho, en forma unilateral y en cualquier momento, a modificar las terminaciones que figuran en la ilustración, sin ir en detrimento del diseño ni la calidad. El mobiliario y equipamiento son de carácter ilustrativo. Antes de adquirir las unidades, solicite al vendedor / promotor la información técnica necesaria a efectos de confirmar los datos obtenidos y poder tomar una decisión informada.



LOCAL COMERCIAL 01 [ROTADA 90°]



LOCAL COMERCIAL 02

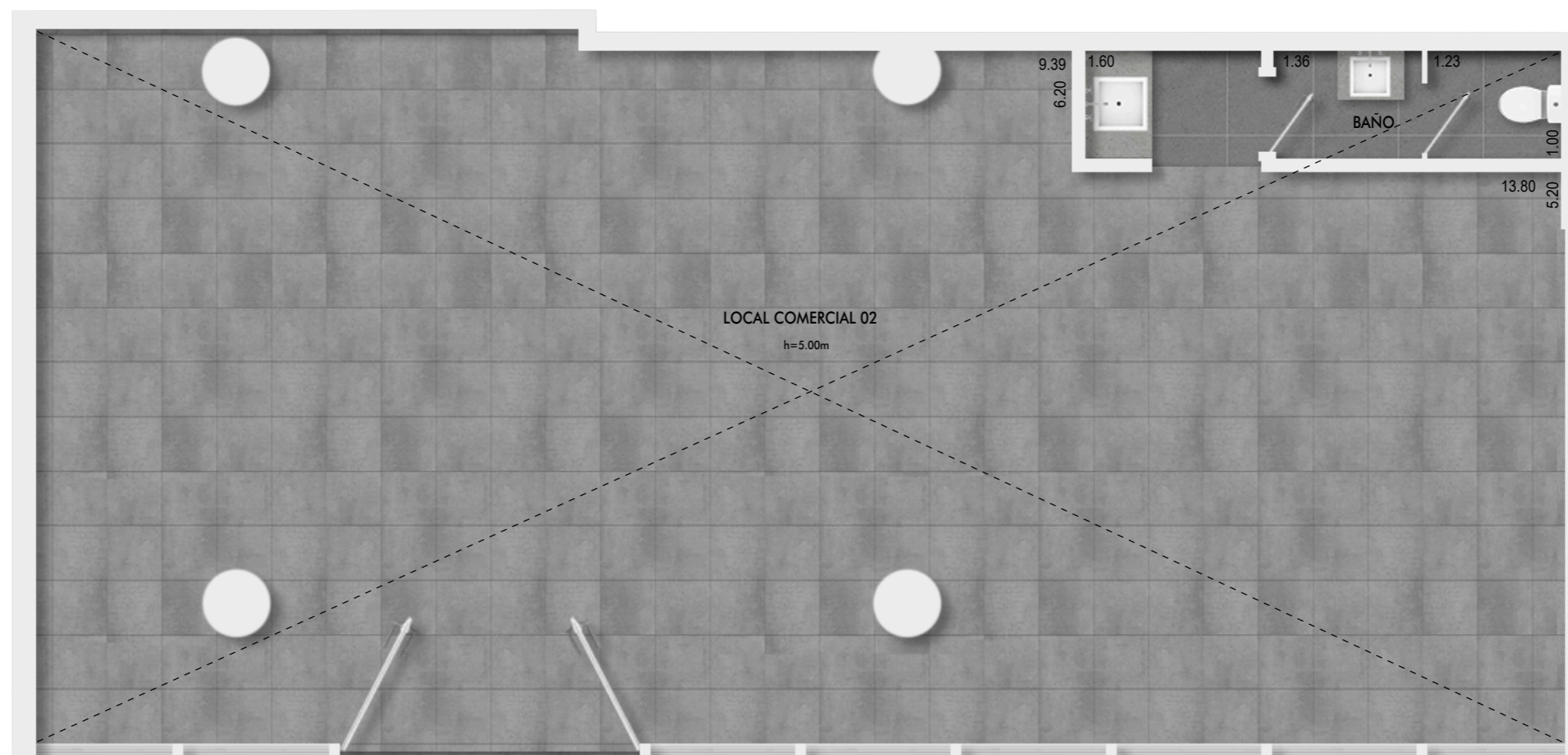
| TIPO | DETALLE |
|-----------------|-------------------|
| ÁREA CONSTRUIDA | 91 m ² |
| ÁREA MENSURA | 85 m ² |
| | |
| | |

La presente información es preliminar, quedando sujeta a modificaciones que por causas técnicas, naturales o de imposición de las autoridades pertinentes, pudieran ocurrir al ajustar el Proyecto Definitivo. Las imágenes pueden presentar diferencias con la versión final real, las medidas definitivas surgirán del Plano a realizar por el Ing. Agrimensor. La Dirección de Obra se reserva el derecho, en forma unilateral y en cualquier momento, a modificar las terminaciones que figuran en la ilustración, sin ir en detrimento del diseño ni la calidad. El mobiliario y equipamiento son de carácter ilustrativo. Antes de adquirir las unidades, solicite al vendedor / promotor la información técnica necesaria a efectos de confirmar los datos obtenidos y poder tomar una decisión informada.

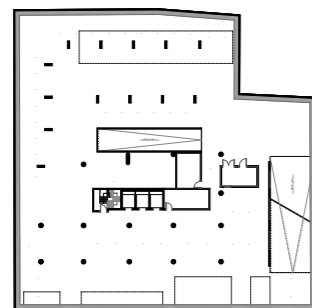
CUORE  ITALIA

Cipia[®]
desarrollos inmobiliarios

ZIP
ZINO/PROBST
ARQUITECTOS
www.zip.com.uy



LOCAL COMERCIAL 02



CALLE AV. ITALIA

PLANTA NIVEL -01 [ESTACIONAMIENTO]

| UNIDADES | TIPO |
|-------------------|------------------------|
| ESTACIONAMIENTO | 1082.78 m ² |
| LAUNDRY | 14.37 m ² |
| SALA DE MEDIDORES | 16.71 m ² |
| SUB ESTACIÓN UTE | 11.63 m ² |

La presente información es preliminar, quedando sujeta a modificaciones que por causas técnicas, naturales o de imposición de las autoridades pertinentes, pudieran ocurrir al ajustar el Proyecto Definitivo. Las imágenes pueden presentar diferencias con la versión final real, las medidas definitivas surgirán del Plano a realizar por el Ing. Agrimensor. La Dirección de Obra se reserva el derecho, en forma unilateral y en cualquier momento, a modificar las terminaciones que figuran en la ilustración, sin ir en detrimento del diseño ni la calidad. El mobiliario y equipamiento son de carácter ilustrativo. Antes de adquirir las unidades, solicite al vendedor / promotor la información técnica necesaria a efectos de confirmar los datos obtenidos y poder tomar una decisión informada.

CUORE  ITALIA

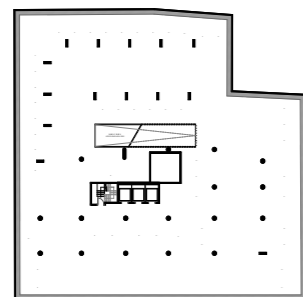
Cipia
desarrollos inmobiliarios

ZIP
ZINO/PROBST
ARQUITECTOS
www.zip.com.uy



- ESTACIONAMIENTO: 215 x 430 cm
- ESTACIONAMIENTO GRANDE: 240 x 480 cm
- ESTACIONAMIENTO ACCESIBLE: 325 x 430 cm

PLANTA NIVEL -01



CALLE AV. ITALIA

PLANTA NIVEL -02 [ESTACIONAMIENTO]

TIPO DETALLE

ESTACIONAMIENTO 1276.65 m²

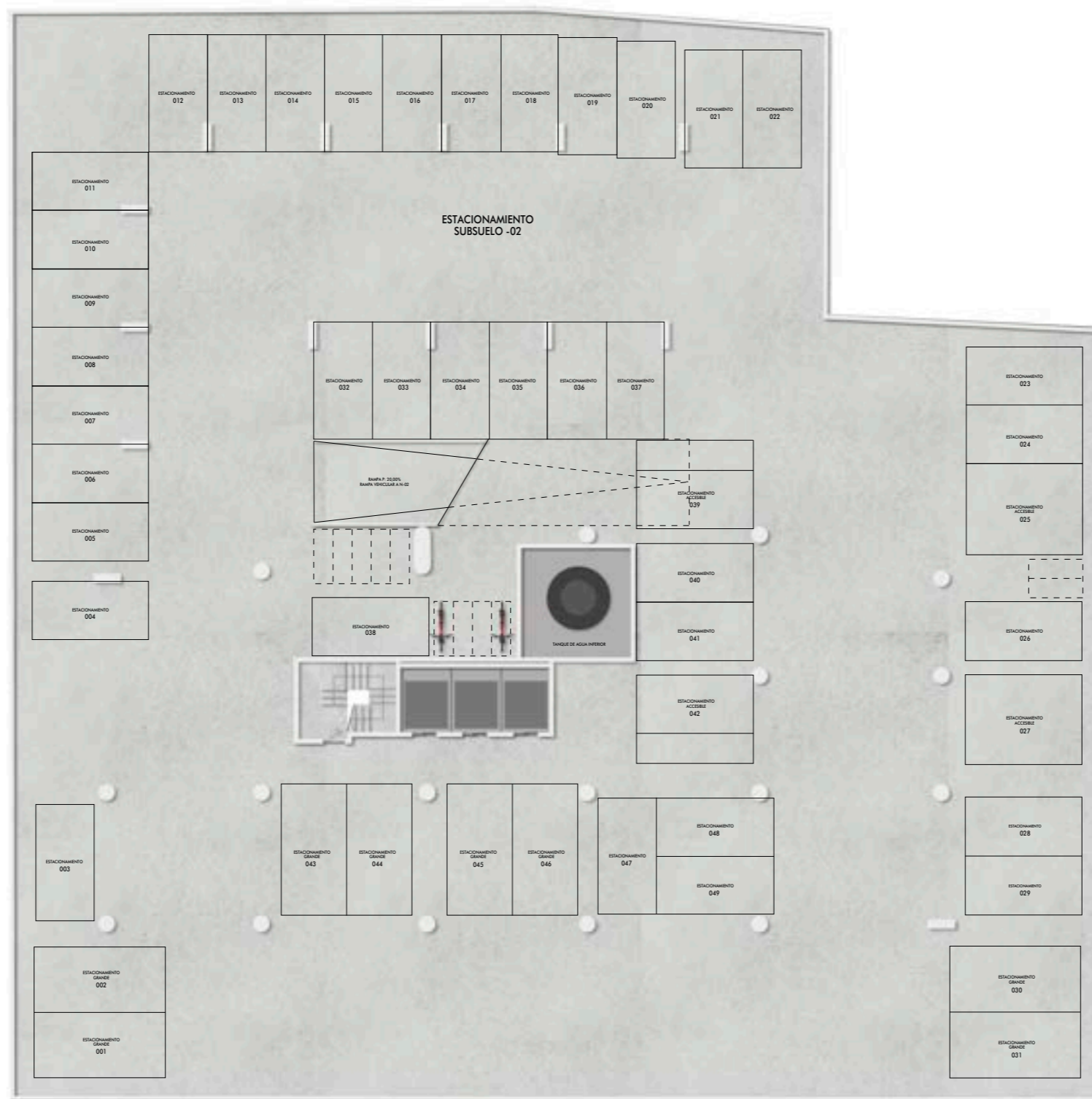
TANQUE DE AGUA INFERIOR 15.86 m²

La presente información es preliminar, quedando sujeta a modificaciones que por causas técnicas, naturales o de imposición de las autoridades pertinentes, pudieran ocurrir al ajustar el Proyecto Definitivo. Las imágenes pueden presentar diferencias con la versión final real, las medidas definitivas surgirán del Plano a realizar por el Ing. Agrimensor. La Dirección de Obra se reserva el derecho, en forma unilateral y en cualquier momento, a modificar las terminaciones que figuran en la ilustración, sin ir en detrimento del diseño ni la calidad. El mobiliario y equipamiento son de carácter ilustrativo. Antes de adquirir las unidades, solicite al vendedor / promotor la información técnica necesaria a efectos de confirmar los datos obtenidos y poder tomar una decisión informada.

CUORE  ITALIA

Cipia
desarrollos inmobiliarios

ZIP
ZINO/PROBST
ARQUITECTOS
www.zip.com.uy

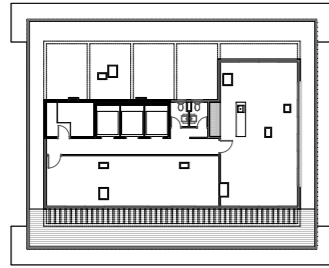


ESTACIONAMIENTO: 215 x 430 cm

ESTACIONAMIENTO GRANDE: 240 x 480 cm

ESTACIONAMIENTO ACCESIBLE: 325 x 430 cm

PLANTA NIVEL -02



PLANTA NIVEL 20

| TIPO | DETALLE |
|--------------------|----------------------|
| COWORK | 46.72 m ² |
| BARBACOA | 63.23 m ² |
| BAÑOS | 4.96 m ² |
| AZOTEA TRANSITABLE | 63.96 m ² |

La presente información es preliminar, quedando sujeta a las modificaciones que por causas técnicas, naturales o de imposición de las autoridades pertinentes, pudieran ocurrir al ajustar el Proyecto Definitivo.

Las imágenes pueden presentar diferencias con la versión final real, las medidas definitivas surgirán del Plano a realizar por el Ingeniero Agrimensor.

La Dirección de Obra se reserva el derecho, en forma unilateral y en cualquier momento, a modificar las terminaciones que figuran en la ilustración, sin ir en detrimento del diseño ni la calidad. El mobiliario y equipamiento son de carácter ilustrativo. Antes de adquirir las unidades, solicite al vendedor / promotor la información técnica necesaria a efectos de confirmar los datos obtenidos y poder tomar una decisión informada.



ZINO/PROBST
ARQUITECTOS
www.zip.com.uy

| | |
|-----------|--------------------|
| UBICACION | |
| PLANO | PLANTA NIVEL 20 |
| ESCALA | Se indica en plano |
| FECHA | |

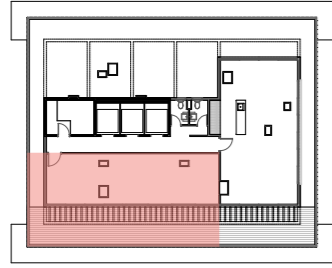
N20

AV. ITALIA



PLANTA NIVEL 20
1:200

CALLE AV. ITALIA



PLANTA NIVEL 20 [COWORK]

| TIPO | DETALLE |
|--------|----------------------|
| COWORK | 46.72 m ² |
| | |
| | |

La presente información es preliminar, quedando sujeta a las modificaciones que por causas técnicas, naturales o de imposición de las autoridades pertinentes, pudieran ocurrir al ajustar el Proyecto Definitivo.

Las imágenes pueden presentar diferencias con la versión final real, las medidas definitivas surgirán del Plano a realizar por el Ingeniero Agrimensor.

La Dirección de Obra se reserva el derecho, en forma unilateral y en cualquier momento, a modificar las terminaciones que figuran en la ilustración, sin ir en detrimento del diseño ni la calidad. El mobiliario y equipamiento son de carácter ilustrativo. Antes de adquirir las unidades, solicite al vendedor / promotor la información técnica necesaria a efectos de confirmar los datos obtenidos y poder tomar una decisión informada.



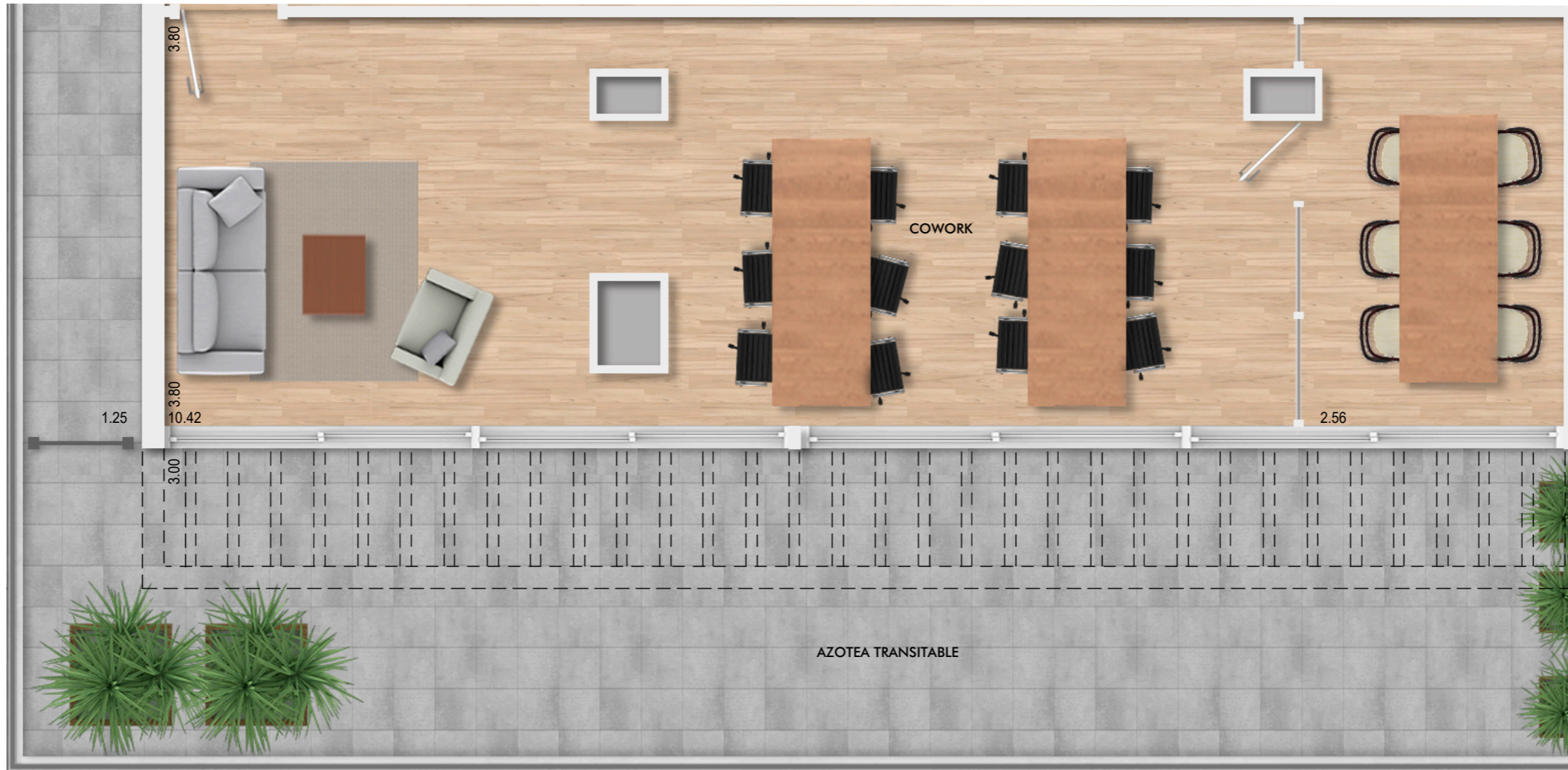
Cipia
desarrollos inmobiliarios



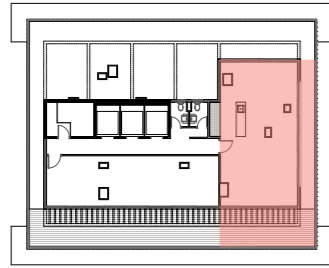
ZINO/PROBST
ARQUITECTOS
www.zip.com.uy

N20

AV. ITALIA



COWORK



PLANTA NIVEL 20 [BARBACOA]

| TIPO | DETALLE |
|----------|----------------------|
| BARBACOA | 63.23 m ² |
| | |
| | |

La presente información es preliminar, quedando sujeta a las modificaciones que por causas técnicas, naturales o de imposición de las autoridades pertinentes, pudieran ocurrir al ajustar el Proyecto Definitivo.

Las imágenes pueden presentar diferencias con la versión final real, las medidas definitivas surgirán del Plano a realizar por el Ingeniero Agrimensor.

La Dirección de Obra se reserva el derecho, en forma unilateral y en cualquier momento, a modificar las terminaciones que figuran en la ilustración, sin ir en detrimento del diseño ni la calidad. El mobiliario y equipamiento son de carácter ilustrativo. Antes de adquirir las unidades, solicite al vendedor / promotor la información técnica necesaria a efectos de confirmar los datos obtenidos y poder tomar una decisión informada.



N20

AV. ITALIA



BARBACOA [ROTADA 90°]